

K7NNE05TT

TOP NEUTRE 1/2 MODULE



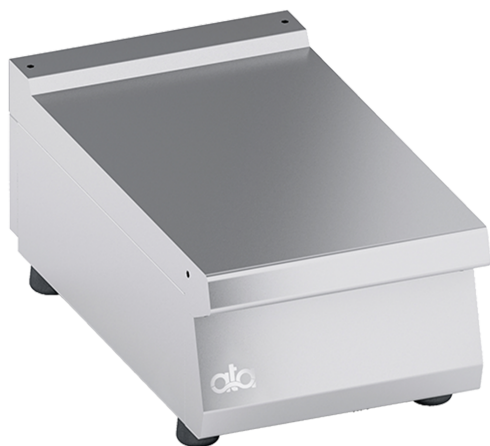
DESCRIPTION DU PRODUIT

Structure en acier inoxydable **renforcée**, adaptée aux travaux difficiles.

Bords arrondis pour un nettoyage facile.

Finition du plan de travail découpée au laser pour une adaptation "tête à tête" et une fixation de liaison.

Accessoires disponibles **sur demande**.



CARACTÉRISTIQUES TECHNIQUES

Largeur: 400 mm
Profondeur: 700 mm
Hauteur: 250 mm
Poids: 13 kg
Volume: 0.21 m³

