

B51

LAVASTOVIGLIE A CAPPOTTA



DESCRIZIONE PRODOTTO

100% ACCIAIO INOSSIDABILE

Struttura, carrozzeria e vasca in acciaio inox AISI 304.
Bracci di lavaggio e risciacquo inferiori e superiori rotanti.
Filtro di aspirazione della pompa in acciaio inox.

Funzionamento elettromeccanico.

Due cicli di lavoro: 60 secondi e 150 secondi.

Resistenze in acciaio inox, resistenti alla corrosione e al calcare.
Possibilità di installazione e lavoro sia in linea che ad angolo. Piedi regolabili in altezza.
Sistema di sollevamento della cappotta a molle.

Avvio del ciclo di funzionamento con la chiusura della cappotta.

Dispositivo di interruzione del funzionamento della macchina per apertura fortuita della cappotta durante il ciclo di lavoro.

Di serie il dosatore di brillantante per assicurare eccellenti risultati di asciugatura.

Di serie la predisposizione per il dosatore di detersivo.

Di serie la predisposizione per la pompa di scarico.

Filtro superficiale in acciaio inox disponibile come optional **su richiesta**.

Un cesto piatti e un cesto tazze forniti **in dotazione**.

Massima semplicità d'uso: con un solo tasto di comando (oltre a quello di ON/OFF) la lavastoviglie risulta semplice da utilizzare anche da operatori inesperti.

Una soluzione perfetta per locali caratterizzati da un'alta rotazione del personale.

Elegante interfaccia con pulsanti cromati. Le spie a LED, più luminose di quelle tradizionali, permettono di controllare lo stato della macchina anche da lontano.



SPECIFICHE TECNICHE

Larghezza: 660 mm

Profondità: 786 mm

Altezza: 1445 mm

Volume: 0.83 m³

Dimensioni cesto: 500x500 mm

Altezza utile: 395

Cicli di lavoro: 2

Potenza elettrica: 6.80 kW

Alim. elettrica: 230 V / 1 - 230 V / 3 - 400 V / 3+N/ 50-60 Hz

Piatti/Ora: 1080-432



B51

DATI TECNICI / CARACTERISTIQUES TECHNIQUES / TECHNICAL SPECIFICATIONS / TECHNISCHE DATEN / CARACTERISTICAS TECNICAS / ТЕХНИЧЕСКИЕ ХАРАКТЕРИСТИКИ

PRODUZIONE ORARIA (CESTI) / DÉBIT PANIERS-H / BASKETS PER HOUR / KÖRBE PRO STUNDE / RENDIMIENTO HORARIO / ЧАСОВАЯ ПРОИЗ-СТЬ (КОРЗИНКИ)		60/24
PRODUZIONE ORARIA PIATTI - DÉBIT ASSIETTES/H PLATES PER HOUR - TELLER PRO STUNDE - PLATOS/ORA - НОУАСОВАЯ ПРОЗВОДТЕЛЬНОСТЬ, ТАРЕЛК		1080/432
CICLO DI LAVORO / CYCLE DE LAVAGE / WASHING CYCLE / SPÜLPROGRAMM / CICLO DE LAVADO / ЦИКЛ РАБОТЫ	[sec] [сек]	60-150
ALTEZZA UTILE MM - HAUTEUR UTILISABLE JUSQU'À MM - USABLE HEIGHT UP TO MM - BENUTZBARE HÖHE BIS MM - ALTURA UTILIZABLE HASTA MM - ПОЛЕЗНАЯ ВЫСОТА MM		370
ALTEZZA UTILE MM - HAUTEUR UTILISABLE JUSQU'À MM - USABLE HEIGHT UP TO MM - BENUTZBARE HÖHE BIS MM - ALTURA UTILIZABLE HASTA MM - ПОЛЕЗНАЯ ВЫСОТА MM		395
ALIMENTAZIONE ELETTRICA / ALIMENTATION ÉLECTRIQUE / ELECTRIC FEEDING / ELEKTRISCHER ANSCHLUSS / ALIMENTACION ELECTRICA / ЭЛЕКТРОПИТАНИЕ	[V]	230/1 230/3 400/3N
	[HZ] - [Гц]	50/60
POTENZA ELETTRICA / PUISSANCE ÉLECTRIQUE / ELECTRIC POWER /ELEKTRO-LEISTUNG /ЭЛЕКТР.	[KW] - [КВТ]	6,8
RESISTENZA BOILER / RÉSISTANCE SURCHAUFFEUR / BOILER HEATING ELEMENT / BOILERHEIZUNG / RESISTENCIA CALENTADOR / НАГРЕВАТЕЛВ БОЙЛЕРА	[KW] - [КВТ]	6
TANK HEATING ELEMENT / RESISTENZA VASCA / RÉSISTANCE CUVE / TANKHEIZUNG / RESISTENCIA TANQUE / НАГРЕВАТЕЛВ ЕМКОСТИ	[KW] - [КВТ]	2,5
POTENZA POMPA LAVAGGIO VENTILATA / PUISSANCE POMPE DE LAVAGE VENTILÉE / VENTILATED WASHING PUMP / BELÜFTETE WASCHPUMPE / BOMBA DE LAVADO / МОЩНОСТВ НАСОСА МОЙКИ ВЕНТ.	[KW] - [КВТ]	0,6
CAPACITÀ VASCA / CAPACITÉ CUVE / TANK CAPACITY / TANKINHALT / CAPACIDAD TANQUE / ОБЪЕМ ЕМКОСТИ	[L] [л]	35
CAPACITÀ BOILER / CAPACITÉ SURCHAUFFEUR / BOILER CAPACITY / BOILERINHALT / CAPACIDAD CALENTADOR / ОБЪЕМ БОЙЛЕРА	[L] [л]	7
PRESSIONE ACQUA DI RISCIACQUO / PRESSION EAU DE RINÇAGE / RINSE WATER PRESSURE / NACHSPÜLWASSERDRUCK / PRESION AGUA DE ACLARADO / ДАВЛЕНИЕ ВОДЫ ПРИ ОПОЛАСКИВАНИИ	bar	2 ÷ 4
DUREZZA ACQUA / DURETÉ EAU / WATER HARDNESS / WASSERHÄRTE / DUREZA DE AGUA / МЕСТКОСТВ ВОДЫ	°F	8 ÷ 14
TEMPERATURA MASSIMA ACQUA IN INGRESSO / TEMPERATURE MAX. EAU REMPLISSAGE / MAX. TEMPERATURE OF WATER SUPPLY / MAX. TEMPERATUR ZUFLUSSWASSER / TEMPERADURA MAXIMA AGUA ENTRADA / МАКС.ТЕМПЕРАТУРА ВОДЫ НА ВХОДЕ	°C	50
CONSUMO ACQUA PER CICLO / QUANTITÉ D'EAU PAR CYCLE / WATER CONSUMPTION PER CYCLE / WASSERVERBRAUCH PRO ZYKLUS / CANTIDAD AGUA POR CICLO / ПОТРЕБЛЕНИЕ ВОДЫ ЗА ЦИКЛ	[L] [л]	2,5

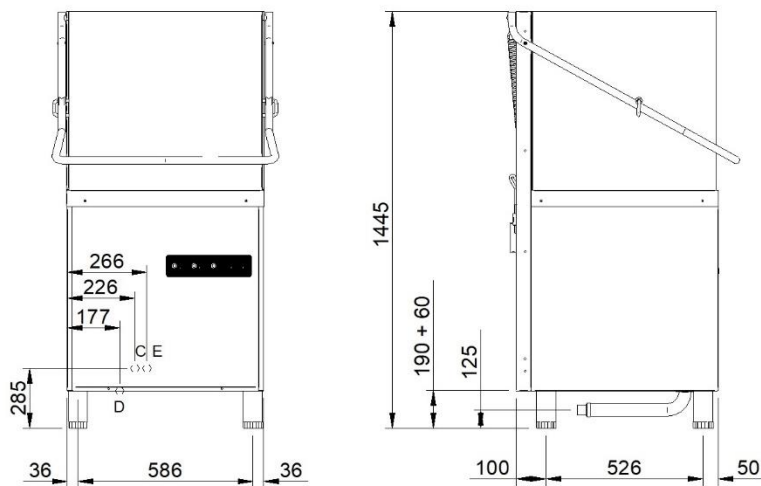
Standard

CESTO PIATTI / PANIER ASSIETTES / BASKET FOR DISHES / TELLERKÖRBE / CESTA PARA PLATOS / КОРЗИНА ДЛЯ ТАРЕЛОК	1 x 907500	
CESTO BASE / PANIER BASE / BASIC BASKET / UNIVERSALKORB / CESTO BASE / БАЗОВАЯ КОРЗИНА	1 x 907504	
DIMENSIONI CESTO / DIMENSIONS PANIER / BASKET DIMENSIONS / KORBMASSE / DIMENSIONES CESTA / ЦИКЛ РАБОТЫ	[mm]	500x500
CESTO POSATE / PANIER POUR COUVERTS / CUTLERY BASKET / BESTECKKORB / CUBILITE PARA CUBIERTOS / КОРЗИНА ДЛЯ СТОЛОВЫХ ПРИБОРОВ	1 x 1091	

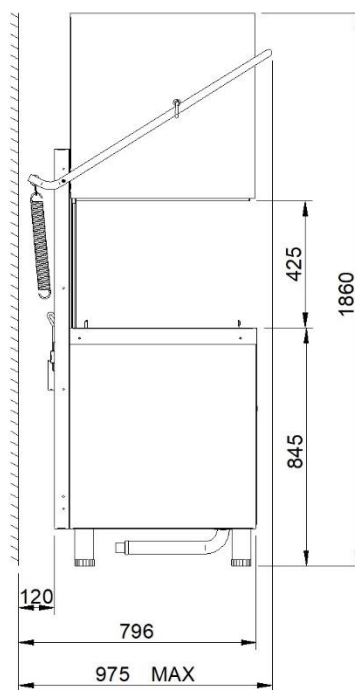
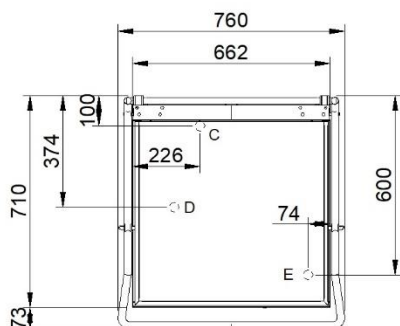
Optional

DOSATORE DETERSIVO PERISTALTICO - DOSEUR DETERGENT PERISTALTIQUE - PERISTALTIC DETERGENT DISPENSER - PERISTALTİK-REINIGERDOSIERPUMPE - DOSIFICADOR DETERGENTE PERISTÁLTICO - НЕРСТАЛЬТУЕСКЪ ДОЗАТОР МОЮЩЕРО СРЕДСТВА	A5695	
KIT DOSATORE DETERSIVO PERISTALTICO - KIT DOSEUR DÉTERGENT PÉRISTALTIQUE - PERISTALTIC DETERGENT DISPENSER KIT - PERISTALTİK-DOSIERPUMPENSATZ - KIT DOSIFICADOR DETERGENTE PERISTÁLTICO - КОМПЛЕКТ НЕРСТАЛЬТУЕСКОРО ДОЗАТОРА МОЮЩЕРО СРЕДСТВА	B5695	
POMPA DI SCARICO - POMPE DE VIDANGE - DRAIN PUMP - LAUGENPUMPE - BOMBA DE VACIADO - СЛВНЧО НАСОС	A4728/51	
KIT POMPA DI SCARICO - KIT POMPE DE VIDANGE - DRAIN PUMP KIT - LAUGENPUMPENSATZ - KIT BOMBA DE DESAGUE - КОМПЛЕКТ СЛВНОРО НАСОСА	B4728/51	
POMPA AUMENTO RISCIAQUO + WAG - POMPE AUXILIAIRE RINÇAGE + WAG - BOOSTER PUMP + WAG - DRUCKSTEIGERUNGSPUMPE + WAG - BOMBA AUXILIAR ACLARADO + WAG - ВСНОМОРАТЕЛЪНЪ НАСОС ОНОЛАСКВАНЪ + WAG	A1511/51	BREAK TANK
POMPA AUMENTO PRESSIONE - POMPE AUXILIAIRE RINÇAGE - RINSING BOOSTER PUMP DRUCKSTEIGERUNGSPUMPE - BOMBA AUXILIAR ACLARADO - ВСНОМОРАТЕЛЪНЪ НАСОС	A1510/EM	BOOSTER PUMP
SCHIENA INOX AISI 430 - COUVERCLE EN INOX AISI 430 - BACK OF STEEL 430 AISI - RÜCKEN AUS STAHL AISI 430 - ESPALDA EN ACERO AISI 430 - ЗАДНЪЯ НАНЕЛЪ 3 НЕРШАВЕЮЩЕ СТАЛЪ AISI 430	A9347	
400 VOLTS – 50 HZ – 3N	A400/3	
FILTRI IN ACCIAIO - FILTRES EN ACIER - STAINLESS STEEL FILTERS - SIEBE AUS STAHL- FILTROS DE ACERO - СТАЛЬНЫЕ ФЛЪТРЫ	A9734	

DIMENSIONI / DIMENSIONS / DIMENSIONS / MAßE / MEDIDAS / РАЗМЕРЫ



B51


D =

SCARICO 1 1/2", VIDANGE 1 1/2", DRAIN 1 1/2"; ABFLUSS 1 1/2"; DESAGÜE 1 1/2"; СЛИВ 1 1/2"

C = CARICAMENTO ACQUA 3/4"; CHARGEMENT EAU 3/4"; WATER INLET 3/4"; ZUFLUSS 3/4"; CARGA AGUA 3/4"; ЗАЛИВКА ВОДЫ 3/4"

E = ALLACCIAMENTO ELETTRICO ; BRANCHEMENT ELECTRIQUE; ELECTRIC CONNECTION; ELEKTRISCHER ANSCHLUSS; CONEXION ELECTRICA; ЭЛЕКТРИЧЕСКОЕ ПОДКЛЮЧЕНИЕ

VOLTAGGI DIVERSI E VERSIONI NAVALI DISPONIBILI SU RICHIESTA / DIFFÉRENTES TENSIONS ET VERSIONS MARITIMES DISPONIBLES SUR DEMANDE / DIFFERENT VOLTAGES AND MARINE VERSIONS AVAILABLE ON REQUEST / VERSCHIEDENE SPANNUNGEN UND SCHIFFSAUSFÜHRUNGEN AUF ANFRAGE ERHÄLTICH / РАЗЛИЧНЫЕ НАПРЯЖЕНИЯ И ВАРИАНТЫ ИСПОЛНЕНИЯ КОРАБЛЯ - ПО ЗАПРОСУ